

EGYSZERŰEN ERŐS

Betakarítástechnika a legmagasabb szintű követelményekhez



Austro Diesel



MASSEY FERGUSON



A CTIVA

A kompakt mindentudók

A Massey Ferguson cég ACTIVA kombájnjai takarékosak, könnyen, egyszerűen karbantarthatók, különösen jó felépítésűek és a három kiváló modell mindegyike kitűnő választás a közepes méretű mezőgazdasági üzemek számára. Optimálisak minden alkalmazási területen – mindegy, hogy repce-, napraforgó- vagy kukoricabetakarításhoz használjuk.

AZ ACTIVA MODELLEK

Modell	Motorteljesítmény	Szalmarázó	Magtartálytérfogat	Vágószerkezet
MF 7244	220/160 LE/kW	5	7000 liter	4,2-6,0 m FreeFlow
MF 7245	255/186 LE/kW	5	7000 liter	4,8-6,0 m FreeFlow
MF 7246	255/186 LE/kW	6	7500 liter	4,8-6,6 m FreeFlow

Az Agritronic monitor fontos információkat nyújt a vezetőnek, mint a dob, a ventilátor fordulatszáma stb. A veszteségjelző és a hektárszámláló szériefelszerelés. A vezetőt akusztikus jelzés figyelmezteti, ha az üritőcső nincs behajtvva.



Minden vágószerkezet „Schumacher”-féle alternáló vágórendszerrel van ellátva, amely pontos vágásról gondoskodik nagy haladási sebesség mellett is, továbbá önélező, öntisztító késekkel rendelkezik.



Az MF Activa XL típusú vezetőfülkéje szériakivitelben nagyon gazdag felszerelésű, amely alig hagy kívánnivalót maga után: klímaberendezés, fűtés, elektromos úton állítható külső tükrök, komfortülés, több irányban állítható kormányoszlop és még sok minden más növeli a kényelmet.

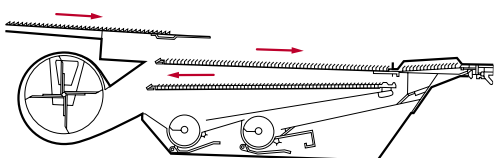


ACTIVA
MF 7200

Nagy teljesítmény és egyszerű kezelés a közepes méretű mezőgazdasági üzemek számára

- A robusztus kombájn keretszerkezetét speciálisan az extra nehéz alkalmazási körülményekre tervezték.
- Az Agritronic fedélzeti számítógép a gépek alkotórésze, és minden Activa modellnél szériakivitel a „Terra-Control” vágószerkezet-automatika. A vágási magasságot a követelményeknek megfelelően két munkatartományban automatikusan vezérli a berendezés.
- A dobkosár a bemenetnél és a kimenetnél egymástól függetlenül állítható be.
- A fordítódob alatti kosárhosszabbító növeli a leválasztófelületet a horganyzott szalmarázó ládákig, melyek 4,25 m hosszúak, és a 4 rács 210 mm-es lépcsőnként helyezkedik el.
- Kimagaslóan nagy magtartálytérfogata révén leürítést takarít meg. Az átrakócső 4,20 m magassággal a vezetőülésből tökéletesen látható, és lehetővé teszi a biztonságos leürítést magas pótkocsiknál is.
- Az elektronikus vezérlésű „Common Rail” motorok nemcsak különösen takarékosak és nyugodt járásúak, hanem a legnagyobb terhelésnél is állandó fordulatszámról gondoskodnak.
- Opcióként AutoLevel vágószerkezetek állnak rendelkezésre, melyek a talaj egyenetlenségeit mindkét oldalon 8°-os szögig tudják kiegyenlíteni.
- A pelyvaterítő (Opció) 4 helyzetbe dönthető, és kényelmes hozzáférést tesz lehetővé a rostákhoz.

Az MF Activa rostaszekrénye különösen célszerű és nem komplikált felépítésű, mégis tiszta betakarított terményről gondoskodik. Ahhoz, hogy a PowerClean rosták a szalmától és más szennyeződésektől mentesek maradjanak, a felső és alsó rosta ellentétes irányban mozog.





BETA

Középosztály profik részére

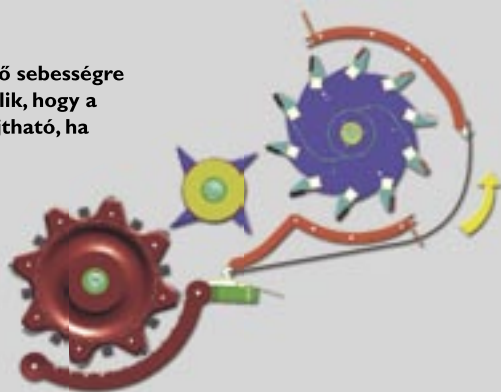
A BETA kombájnok felülmúlják a gyakorlati szakemberek minden elvárását. Az alacsony tonnánkénti cséplési költségek és a tiszta készáru alapján kerül a gép a legelső helyre. Az MF BETA majdnem minden terménynél otthon van: gabona, borsó, bab, napraforgó, repce, fűmag, száraz vagy nedves rizs és kukorica.

A BETA MODELLEK

Modell	Motorteljesítmény	Szalmarázók	Magtartálytérfogat	Vágószerkezet
MF 7260	275/202 LE/kW	5	9000 liter	4,80-6,00 m FreeFlow vagy
MF 7260 AL	275/200 LE/kW	5	8200 liter AutoLevelnél	4,95-6,10 m PowerFlow
MF 7270	305/275 LE/kW	6	9000 liter	5,40-6,60 m FreeFlow vagy
MF 7270 AL	305/275 LE/kW	6	8200 liter AutoLevelnél	5,55-6,70 m PowerFlow



A rotációs leválasztó két különböző sebességre állítható. Különlegessége abban rejlik, hogy a leválasztódob kosara a dob fölé hajtható, ha nincs rá szükség.



Az összes vágószerkezet szériakivitelben AutoLevel szintkiegyenlítővel van ellátva. Ez a berendezés az egyenetlenségeket 8°-os szögig gondmentesen kiegyenlíti.



PowerFlow vágószerkezet: állandó, folyamatos terményszállítás a késektől a behúzóhengerhez a PowerFlow szalagok segítségével. A szerkezeti átépítés a repcére történő átálláskor nem szükséges.

BETA

MF 7200

Előnyök a közepes és nagyüzemek, valamint a bérvállalkozók számára

- FreeFlow vágószerkezet: biztonságos, erőteljes vágás a Schumacher-féle rendszer segítségével.
- Nagy erőtartalék és pontos adagolás. Az új, négyselepes technikával és CommonRail befecskendezőberendezéssel ellátott Sisu motorok különösen takarékosak és csendes járásúak. Hihetetlen forgatónyomaték gondoskodik az állandó fordulatszámról a legnagyobb terhelés mellett is.
- Különösen komfortos a szériakivitelű elektromos dobosárállítás, a dobosár be- és kimeneti cséplési rés egymástól függetlenül, gombnyomásra állítható.
- A 600 mm átmérőjű cséplődob 8 verő- és 8 lendítőlécclal rendelkezik, amelyek állandó fordulatszámot garantálnak különböző dobterhelések mellett is.
- A magtartály csúcsteljesítményről gondoskodik: 9000 l befogadóképességig szállítható, és 105 l/s leürítési sebesség nagyon rövid leürítési időt tesz lehetővé. 4,45 m átrakási magassággal akár a legnagyobb tehergépkocsik is megrakhatók.
- Az egyedülálló PowerFeed henger elöl a ferde felhordóra van szerelve, és a pontos anyagáramról és az egyenletes adagolásról gondoskodik csekély szalmamennyiségeknél is.
- A lehető legnagyobb utazási komfortot nyújtja az XLR típusú vezetőfülke. A nagy felületű szélvédők és a kezelőelemek, valamint a fedélzeti számítógép ergonomiailag kedvező elrendezése kitűnő kilátást biztosít a vágóasztalra. A többfunkciós kar és az összes kezelőelem áttekinthető módon a jobb oldali karfában és karfán található.
- Az AgritronicPlus fedélzeti számítógép tájékoztatja a vezetőt a gép állapotáról, a fordulatszámokról, más teljesítményadatokról és a vágószerkezet vezérléséről.
- Az AL modellek szériakivitelben összerékhajtással vannak felszerelve. Teljesen automatikus oldalirányú szintkiegyenlítés történik mind a gépnél, mind a vágószerkezetnél 20%-os lejtésig, és 8%-os szintkiegyenlítés a lejtőn fel-le irányban.



Csúcsteljesítményű kombájn

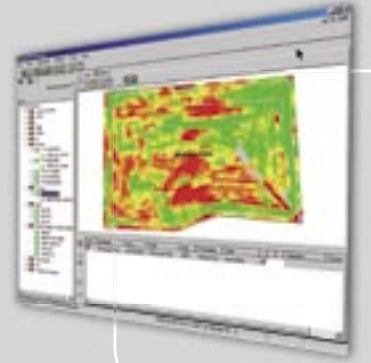
A PowerFlow technológia a Massey Ferguson cég fejlesztése. A PowerFlow sokoldalúságot, nagyobb teljesítményt és hihetetlen terhelhetőséget hoz magával. Az egyes kultúrákban, mint a repce, a borsó, a bab, a rozs vagy a triticales, a felszedési teljesítmény mintegy 50%-kal a hagyományos vágószerkezetek felett van.

A CEREA MODELLEK

Modell	Motorteljesítmény	Szalmarázó	Magtartálytérfogat	Vágószerkezet
MF 7274	331/241 LE/kW	8	9500 liter	6,70-7,70 m PowerFlow szintkiegyenlítővel
MF 7274 AL	331/241 LE/kW	8	9500 liter	
MF 7278	387/285 LE/kW	8	10500 liter	6,70-7,70 m PowerFlow szintkiegyenlítővel
MF 7278 AL	387/285 LE/kW	8	9500 liter	



A terméseredmények kartotékolása a DGPS alapján jövőbe mutató technológia, és már a GTA 300 szoftver eleme. A terméseredmény-adatok a PC-n dolgozhatók fel. Alkalmazási kártyák állíthatók elő, és ezekkel az ISOBUS használatára alkalmas munkagépek automatikusan vezérelhetők.



A gép teljesítménye mindenekelőtt a vezetőtől függ. A CERE vezetőfülke mindent nyújt, ami a munkát egyszerűvé és kényelmessé teszi. A DataVision-TouchScreen monitor a gép szerves része. Ez a berendezés gondoskodik a műveletek kitérő ellenőrzéséről.



Az üvegszál erősítésű PowerFlow szalagok a levágott terményt folyamatosan szállítják a behúzócsigához. Ezáltal gyorsabban és különösen egyenletesen terítik a levágott terményt, a klasszikus „álva maradás“ a nagy búzaszemeknél így már a múlté.

CEREA

MF 7200

Csúcstechnológia a mezőgazdasági nagyüzemek és bérvállalkozók számára

- A csiga és a kések közötti 1,14 m-es rendkívül nagy távolság révén a veszteségek a vágószerkezet-tartományban elkerülhetők.
- Csekély átszerelési idő a repcére: csupán a bal vagy jobb oldali oldalkéseket kell átszerelni.
- A szalagok forgása révén a berendezés az idegen testeket, mint például kövek, előrefelé dobja ki, miáltal a súlyos következményszerűlések messzemenően elkerülhetők.
- A kilátás a vágószerkezetre tökéletes. A munkavégzés a PowerFlow segítségével kényelmes és biztonságos.
- A vágószerkezet összes csatlakozása a gép bal oldalán található, a hidraulikacsatlakozók kényelmesen kezelhető módon egy gyűjtő tömlőcsatlakozóhoz csatlakoznak.
- A nagy teljesítményű szecskázó 8 soros csipkés késsel van ellátva, és nagy fordulatszámú pontosságú szalmaaprítást végez. Speciálisan a minimális talajművelést végző üzemek számára elkerülhetetlen.
- A Cerea cséplőegység a speciális dobkosárral, a nehéz cséplődobbal és a szériakivitelű rotációs leválasztóval különösen kíméletes cséplést nyújt minden körülmény között.
- Az extrém nagy esési lépcsők gondoskodnak a szalma alapos fellazításáról, és ezek választják le a még szalmában visszamaradó szemeket.
- A HiStream 100 rendszer. A rostaszekrény, a szállítócsigák és felhordók a legnagyobb teljesítményre készültek, és ezekkel akár 100 tonna betakarított termény / óra teljesítmény is lehetséges.
- A cséplődob maximális terhelés mellett is alaktartó. Közvetlenül a verőlécek alá nehéz verőlécek vannak szerelve, az elektromos beállítás szériakivitel.

Minden egy kézben. Precíz kezelés a karfába épített többfunkciós karral.



Közép-Európa forgáspontja

Austro Diesel – Az Ön közép-európai szervizcsoportja.

Bécs- Schwechat központból kiindulva a team Ausztriában, Csehországban, Szlovákiában, Magyarországon, Romániában a Massey Ferguson termékek forgalmazásáért és az eladást követő szerviz biztosításáért felelős. Az elfogadott és jegyzett MF-partnerekkel közösen az Austro Diesel ezeken a piacokon mintegy 50.000 Massey Ferguson gép ellátásáról gondoskodik, és így helyileg garantálja a maximális gazdaságosságot és az optimális vevőgondozást.



MF 8900

Teleszkópos rakodógép

Komfortos, kompakt méretek, kítűnő manőverezőképesség, nagy teljesítmény és termelékenység: a szállítási és rakodási munkáknál a gazdaság területén az MF 8900 az optimális megoldás, melynél az ár és a teljesítmény tökéletes összhangban van!



MF 185/186/187/190

Nagy teljesítményű óriás bálázók

Az MF óriás bálázói precízen elégítik ki a követelményeket. Mindegy, hogy szilázs, széna vagy szalma: az MF nagy teljesítményű munkagépek maximális kihasználást és terményeink érték növekedését garantálják!

Hatékony logisztika

Az Austro Diesel megbízható és gyors alkatrészellátást garantál.

Az Austro Diesel a schwechati logisztikai központban nagy, ütőképes és modern alkatrészraktárral rendelkezik. Stratégiaileg kedvező elhelyezkedése miatt az Austro Diesel a rugalmas és hatékony logisztika alapján a követelményeknek kítűnően eleget tud tenni. Schwechatról az MF-partnerek minden országban már éjszaka elláthatók a kívánt alkatrészekkel, mivel az összes megrendelt alkatrész 97 %-a Schwechaton azonnal rendelkezésre áll. Az azonnal rendelkezésre nem álló alkatrészeket ugyanígy, az éjszaka folyamán a Massey Ferguson központi raktárból, Franciaországból szállítják.



Austro Diesel



MASSEY FERGUSON

A MASSEY FERGUSON az AGCO Corporation világszerte ismert védjegye



Erős team

Az Austro Diesel részéről egy erős és kompetens szerviz- és eladási csoport áll minden információval az Ön rendelkezésére:

Értékesítés:

Lówi Vilmos
Tel.: 0630-5305565
postmaster@austrodiesel.axelero.net

Szerviz:

Kozári József
Tel.: 0630-5601593
kozari.l@enternet.hu

Austro Diesel GmbH

Tarbuk Business Park 4
2320 Schwechat
Tel.: 01/701 20-0, Fax: 01/701 20-5
verkauf@austrodiesel.at
www.austrodiesel.at